

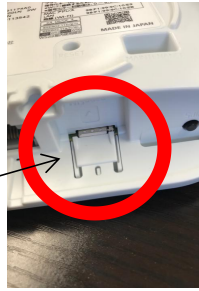
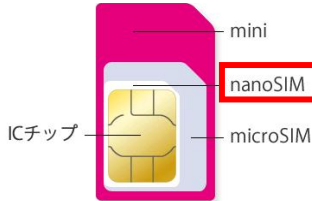
初期設定手順書 ~APN手動設定~

※本製品利用にはお客様でのAPN設定が必要となります。本手順書に沿ってAPN設定を完了させてください※

★注意★

- ・APN設定はパソコンorスマートフォンのどちらかで初回1度だけ設定頂ければその後設定は不要です。
- ・設定にご使用になる端末やOSによって本手順書と異なる場合がございます。

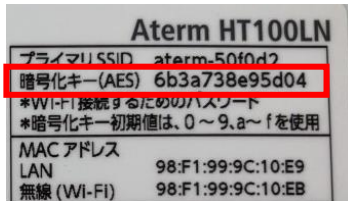
① 端末本体にnanoSIMカードを挿入し、ACアダプタをコンセントに繋いで電源を入れる



※nanoSIMは一番小さいサイズになります。切り取る際は破損等に十分ご注意ください
※一度切り取ったSIMカードを他のサイズで再利用することは出来ません

② PC/スマートフォンのwifi設定ページ内【Wi-Fi】を選択しネットワーク名「**aterm-50f0d2**」を選択。パスワードへは**端末本体裏面に記載の「暗号化キー(AES)13桁」**を入力し接続。

※②が完了してもAPN設定完了まではインターネット接続ができません※



③ 上記②まで完了し繋がっている状態で下記どちらかの方法でNECの「クイック設定Web」ページへ移動

方法①：右記QRコードを読み取る

(事前にQRコード読み取りアプリのインストールが必要)

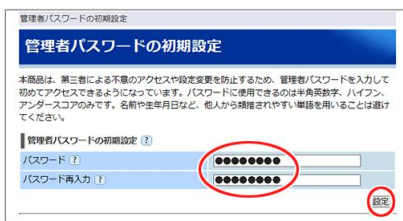


方法②：検索ブラウザのアドレス欄に下記URLを手入力←PCの方はコチラ
<http://aterm.me/>

④ 下記画面にしたがってパスワードを入力し「設定」をタップ

★パスワードはお好きなものを入力してください

★管理者パスワードは「クイック設定Web」を開く際に必要となります。忘れた場合、本商品を初期化してすべての設定がやり直しになります。



⑤ ユーザー名に「**admin**」を入し、

上記④で設定したパスワードを入力してログインします。



↑接続先検索中のライトはオレンジ

⑥ PC用クイック設定Webへ移動 (スマートフォンの方も同様です)



⑦ 設定ウィザードの開始確認「はい」を選択

⑧ APNの接続先選択は「**手動選択**」をタップ APN詳細設定に下記の内容を入力する。

- ・サービス名 : NEXT
- ・APN(接続先) : plus.4g
- ・ユーザー名 : plus
- ・パスワード : 4g

※「認証方式」「接続方式」は選択不要



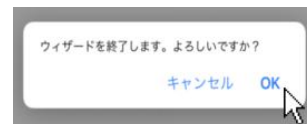
⑨ メンテナンスバージョンアップの説明は一読し、問題なければ「確認」をタップ

⑩ WAN側接続確認→完了の順にタップ



⑪ ウィザードを終了します「OK」をタップ

この画面が出たらAPN設定は完了です。



⑫ 端末のライトが「ブルー」になっていれば接続完了です。インターネットが利用できます！



▼本手順で設定ができない場合は・・・

① 下記QRコード/URLの「AtermHT100LNユーザーマニュアル」ページでご確認いただき設定を行う
<http://www.aterm.jp/function/ht100ln/>



② 契約時「MY NEXTサポート」に

加入頂いてる方に限りお電話にて設定フォローが可能です。

TEL: 0570-070-200

※ナビダイヤルのため有料です
9時～21時(年中無休)